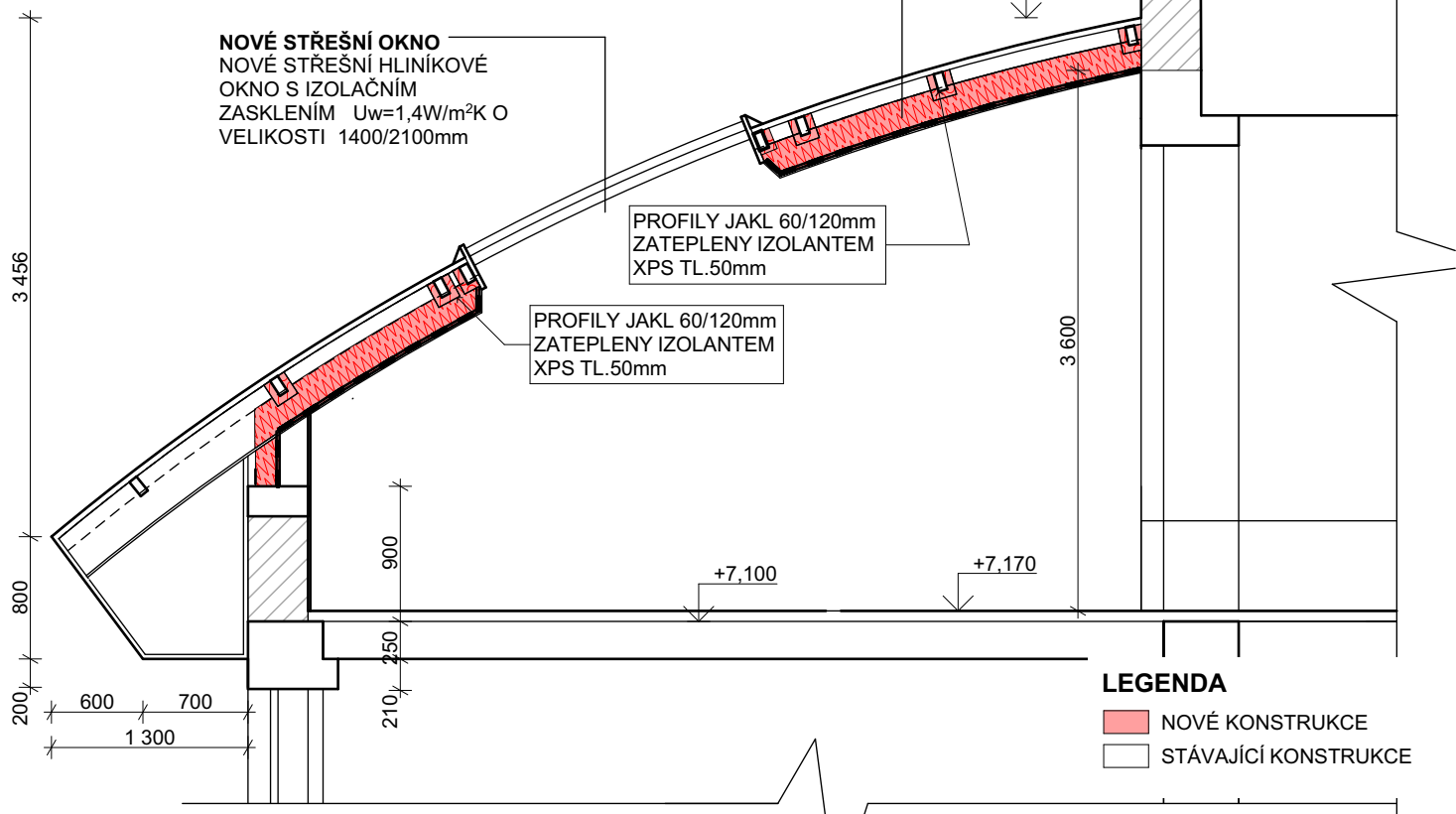


CHARAKTERISTICKÝ ŘEZ STŘECHOU

NOVÁ SKLADBA STŘECHY

STÁVAJÍCÍ TRAPÉZOVÝ PLECH ŠEDÁ METALÝZA TR 40/160 TL.38mm
VZDUCHOVÁ MEZERA min. 100mm
STÁVAJÍCÍ NOSNÉ PROFILY STŘECHY - JEKL 60/120 mm
NOVÁ TEPELNÁ IZOLACE- DESKY Z KAMENNÉ VATY TL.220mm ($\lambda=0,032$ W/mK)
NOVÁ PAROZÁBRANA
NOVÁ SÁDROKARTONOVÁ DESKA TL.15mm S P.O. 30min - ZAVĚŠENÁ NA OCELOVÝ ROŠT



PŘEDMĚTEM STAVEBNÍCH PRACÍ BUDE VÝMĚNA STÁVAJÍCÍCH STŘEŠNÍCH OKEN A VÝMĚNA TEPELNÉHO IZOLANTU VE STŘEŠNÍ SKLADBĚ.

STŘEŠNÍ OKNA

NOVÁ STŘEŠNÍ OKNA:

NOVÉ STŘEŠNÍ HLINÍKOVÉ OKNO S IZOLAČNÍM ZASKLENÍM $U_w=1,4W/m^2K$ O VELIKOSTI 1400/2100mm. OKNO DOPLNĚNO MECHANICKÝM OVLÁDÁNÍM ZA POMOCÍ TELESKOPICKÉHO VŘETENA Z ÚROVNĚ PODLAHY POMOCÍ OVLÁDACÍ TYČE. LEMOVÁNÍ KOLEM OKEN BUDE SOUČÁSTÍ DODÁVKY

ČÁST OKEN V ZASEDACÍ MÍSTNOSTI (ČÁST B) BUDE DOPLNĚNA O ZASTÍŇOVACÍ ZAŘÍZENÍ NAPŘ. VNITŘNÍ ROLETOU NEBO PLISOVOU ROLETU.

TEPELNÝ IZOLANT

NOVÝ TEPELNÝ IZOLANT:


MINERÁLNÍ KAMENNÁ VATA TL.220mm ($\lambda=0,032$ W/mK)

STÁVAJÍCÍ JAKL PROFILY BUDOU ZATEPLENY TEPELNÝM IZOLANTEM Z EXTRUDOVANÉHO POLYSTYRENU XPS TL.50mm. CELKOVÁ DĚLKA JAKL PROFILŮ NA ČÁSTI A JE cca 188 bm. NA ČÁSTI B cca 450 bm. CELKOVÁ DĚLKA ZATEPLENÍ JEKL PROFILŮ JE cca 638 bm.

SDK PODHLED

BUDE PROVEDENO NOVÉ OPLÁŠTĚNÍ KONSTRUKCE SDK DESKAMI. NOVÉ BUDE PROVEDENA 100% NOVÁ VÝMALBA VE VŠECH MÍSTNOSTECH.

V RÁMCÍ STAVEBNÍCH PRACÍ BUDE VYMĚNĚNO CCA 30% SDK KONSTRUKCE, KTERÉ BYLO POŠKOZENO VLIVEM ZATĚKÁNÍ DO KONSTRUKCE STŘECHY.

Autor návrhu	Ing. Zděnek Balcar	 OBCHODNÍ PROJEKT HRADEC KRÁLOVÉ v.o.s. Zemědělská 880 Hradec Králové 3 tel.: 495 545 024 www.ophk.cz
Zodpovědný projektant	Ing. Zděnek Balcar	
Vypracoval	Ing. Adéla Hamplová	
Investor : Královéhradecký kraj Pivovarské náměstí 1245/2 500 03 Hradec Králové		Číslo zakázky: 7/2019-VOS
Akce : ODSTRANĚNÍ PŘÍČIN VZNIKU VLHKOSTNÍCH MAP U STŘEŠNÍCH OKEN A ZATĚKÁNÍ DO SPOJOVACÍCH CHODEB V OBJEKTU (PAR.Č.ST.1902/1)		Stupeň PD :
		Datum : 06/ 2019
		Měřítko :
		Formát : 1 x A4
Název : CHARAKTERISTICKÝ ŘEZ- NOVÝ STAV		Revize :
		Číslo výkresu : D.1.1.10